

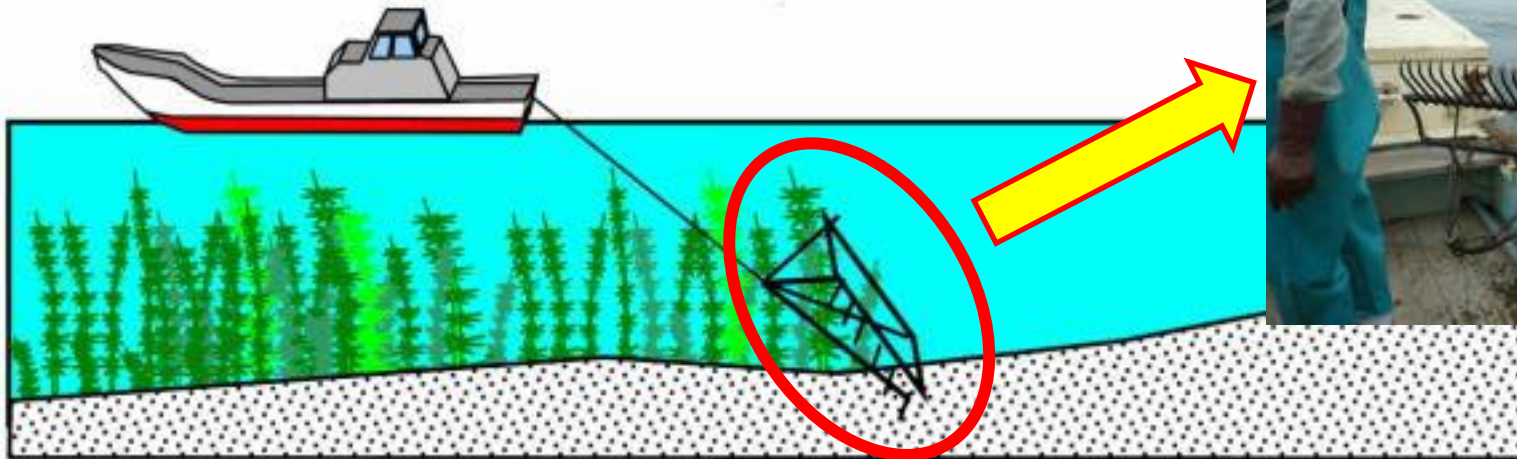
増えすぎた水草を減らすために



貝びき漁船による根こそぎ除去



マンガン



その他の機械による水草除去 げんごろう



スーパーかいつぶりII



漁船が入れない水深1.5m
までの表層(ひょうそう)部
のかり取り

人の手による除去



**機械などのかり取りが難しい水深
の浅い場所では、人の力で行う**

人が直接かり取ったり、機械を動かして除去したりする方法しかないのかな？

びわ湖の固有種であるワタカは水草を食べるよ



ワタカってどんな魚？

■ コイ科

■ 琵琶湖にしかいない(琵琶湖固有種)
びわここゆうしゅ

■ 6年ぐらい生きる

■ 生まれたては約4mm。大きくなると30cmになる

■ 別名 ウマウオ(馬魚)

■ 水草を中心に、いろいろなものを食べる

水草を食べているところ





ワタカは、水の温度が24～27℃の時に、水草をよく食べます。自分の体重の30%ぐらいの水草を1日に食べます。

ワタカ(体長24cm、130g)は
1日に約40gの水草を食べます。

$$\begin{aligned} 1日40g \times 365日 &= 14600g \\ &= 14.6kg \end{aligned}$$

1年間で、1匹が約14.6kgの
水草を食べることになります。

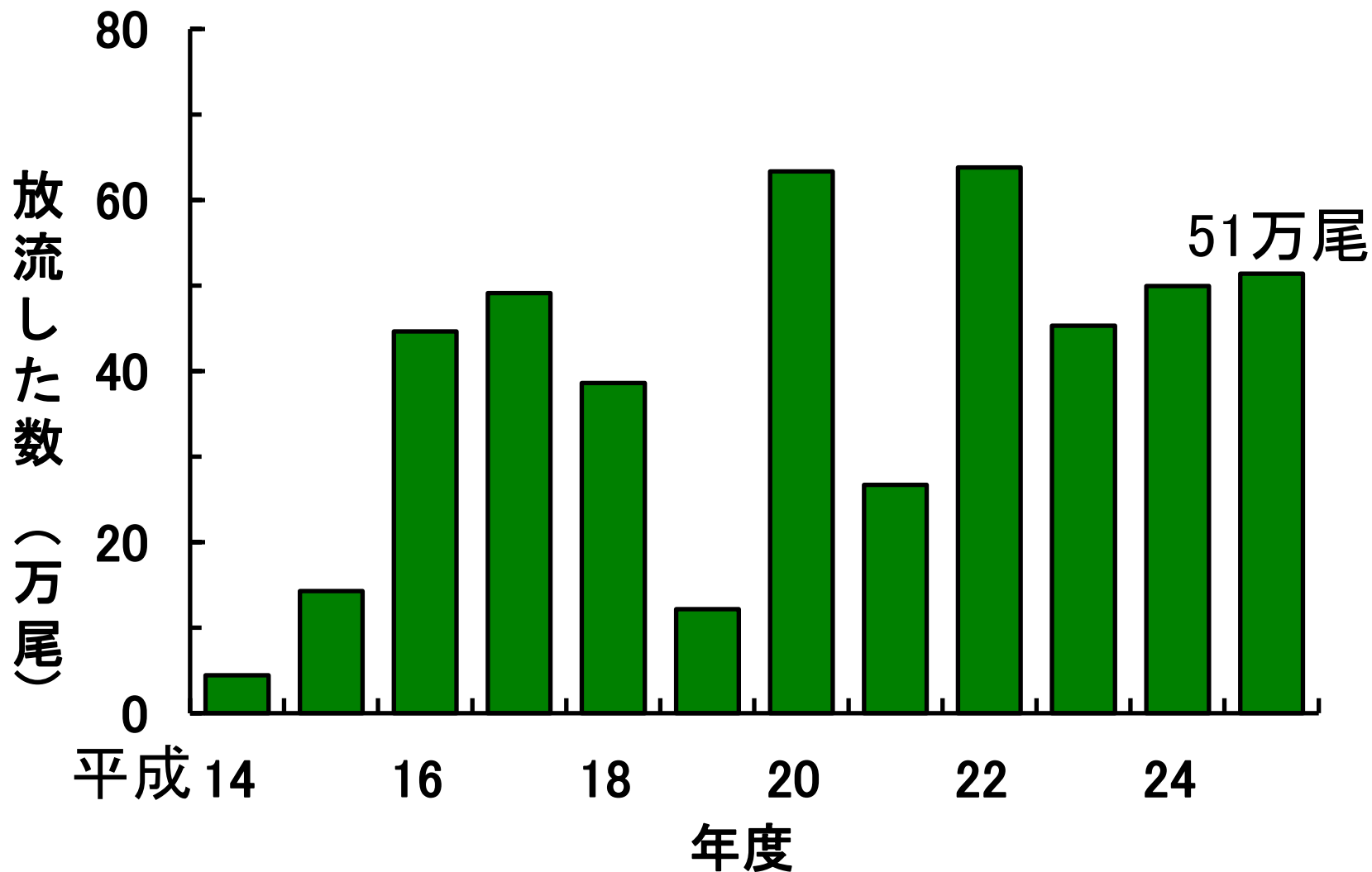
ワタカを放流する

育てたワタカを放流することにより、増えすぎた水草を減らす取り組みも行われています。



これまでに琵琶湖へ放流したワタカの数

平成14年度から、464万尾を放流



14. $6\text{kg} \times 464\text{万匹} =$

1年間で、なんと！！

67,744,000kg

の水草を食べることになります。