



びわ湖の秘密を探ろう②

〇〇港の水の色は何の色だろう



活動のねらい ●港の水が緑色だった理由はプランクトンであることを知る。 ●プランクトンに着目し、明日の環境学習への見通しをもつ。	【場 所】学習室
	【時 間】30分
	【準備物】 ●デジタル顕微鏡 ●パソコン ●プロジェクター ●港の水 ●ろ紙

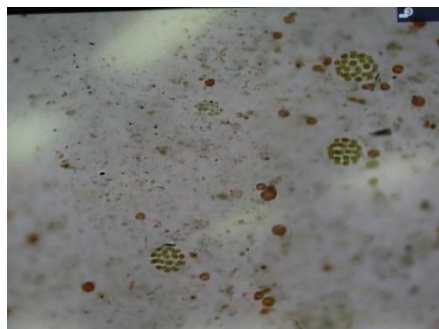
主な活動の流れ

●…児童の活動 ○…教師のはたらきかけ

- 港でのスイネックスの実験を振り返る。

ろ紙について水の色は何の色だろう。

○港の水をスイネックスでこしたものをデジタル顕微鏡で投影する。



- ろ紙についていたものは、プランクトンであることを知る。



- 明日のびわ湖環境学習への興味関心を深め、学習の見通しを持つ。

- 各班で、『プランクトンウォッチング』『スイネックス実験』『「湖の子」水調べ』をどの順序で学習するか話し合う（理由についても話し合う）。



びわ湖の秘密を探ろう②

〇〇港の水の色は何の色だろう



活動上の留意点

●港でのスイネックスの実験を振り返る。

- ・ろ紙に色がついたこと、その色は何と予想したのかを振り返る。

○港の水をスイネックスでこしたものをデジタル顕微鏡で投影する。

- ・ろ紙に付着している緑色（茶色）の物質をデジタル顕微鏡で観察する。
画像は、プロジェクターで投影し、全員に見えるようにする。
- ・ろ紙にたまっていたものは、プランクトンであることをおさえる。

●明日のびわ湖環境学習への興味関心を深め、学習の見通しを持つ。

- ・プランクトンを中心にしてびわ湖の秘密を考えていくことや、プランクトンが私たちの生活にも影響を及ぼしていることについておさえる。

●各班で、『プランクトンウォッチング』『スイネックス実験』『「湖の子」水調べ』を
どのような順序で学習するか話し合う（理由についても話し合う）。

- ・3つのびわ湖環境学習をどのような順番で学習していくか班で話し合わせる。このとき、どのような理由で順番を決めたのか簡単に書かせる。